

Weil Bewährtes  
einfach läuft

## ÜBERSICHT

**Win\_HT** ist unsere bewährte Software für Ihre technischen Berechnungen zum Thema U-Werte, Wärmebedarf, Energienachweis, Minergie oder Minergie-P. Im Flaggschiff des AAA-Produktessortiments steckt das grösste Know-how. Anfang der 90er Jahre eroberte die erste Version den Schweizer Markt und behauptet sich dank stetiger Weiterentwicklung immer noch an der Spitze.

## UNTERSCHIEDUNGSMERKMALE

**Andere setzen auf Fluktuation, wir setzen auf Kontinuität**

Unsere motivierten Mitarbeiter halten uns schon seit vielen Jahren die Treue und sind ein wesentlicher Faktor unseres Erfolgs, sei es in der Technik oder der Kundenberatung.

**Andere sind gross und schwerfällig, wir sind klein und agil**

Mit ca. 15 Mitarbeitenden ist unser Team überschaubar. Dadurch sind die Kommunikationswege und die Reaktionszeiten sehr kurz.

**Andere sind teuer, wir sind preiswert**

Unsere Software wird nicht gekauft, sondern jährlich lizenziert. Anstelle von hohen An-

schaffungskosten bezahlen Sie bei uns jährliche Lizenzgebühren zu fairen Konditionen.

**Andere Programme sind beratungsintensiv, unsere sind selbsterklärend**

Wir setzen auf eine gewohnte Umgebung und unsere Benutzeroberfläche ist intuitiv bedienbar. Die Architektur der Software ist schlank und benutzerfreundlich.

**Bei anderen gehen kleine Kunden unter, bei uns ist jeder Kunde ein Grosser**

Die Lizenzierung der Software ist unabhängig von der Unternehmensgrösse. Bei uns besitzt jeder Kunde VIP-Status.

## AUF EINEN BLICK

- U-Wert-Berechnung homogener/inhomogener Bauteile und Dampfdiffusion
- Separate Stammdatenverwaltung für jeden Benutzer, individuelle Bearbeitung von Bauteilen, Räumen, Baustoffen etc.
- Integrierte BFE-Bauteilkataloge
- Systemnachweis und Einzelbauteilnachweis nach SIA 380/1:2009
- MINERGIE®, MINERGIE-P®
- Elektrische Energie im Hochbau nach SIA 380/4:2006
- Ermittlung des Energiedurchlassgrads im Sommer (Wärmeschutz)
- Norm-Heizlast nach SIA 384.201
- VHKA-Reduktionsfaktoren
- Kalkulator zur Unterstützung der Eingabe von Bauteilflächen etc.
- GEAK- und GEAK Plus-Schnittstelle
- CAD-Schnittstelle: Import Raumgeometrie
- Weitere Schnittstellen wie Kühllastberechnung, BIM etc.
- Daten aller Schweizer Kantone im Programm enthalten



MINERGIE



U-Wert



Gebäude-Energieausw.



Heizlast



Gebäude-hülle



Sonnenschutz



SIA 384

## VORTEILE

### 1 Schweizer Software

Unsere Programme haben wir in der Schweiz für Schweizer Standards entwickelt.

### 2 Führend in der Schweiz

Mit unseren Branchenlösungen sind wir seit Jahren führend in der Schweizer Haustechnikbranche.

### 3 Langjährige Erfahrung

Seit 1984 entwickeln wir Software. Unsere Berater haben eine hohe Fachkompetenz im Umgang mit unseren Programmen.

### 4 Alles aus einer Hand

Bei uns haben Sie für die Beratung, Einführung und Betreuung eine Ansprechperson. Reibungsverluste und Missverständnisse sind somit auf ein Minimum reduziert.

### 5 Benutzerfreundlich

Die Menüpunkte sind übersichtlich gegliedert, der Funktionsumfang logisch angeordnet und die Bedienung ist einfach und intuitiv.

### 6 Kurze Einarbeitungszeit

Schon nach kurzer Zeit sind Sie in der Lage eigenständig Projekte zu erfassen.

### 7 Kompetente Beratung

Unsere Spezialisten sind sehr erfahren, verfügen über ein hohes Fachwissen und beraten Sie sehr kompetent.

### 8 Schnittstellen

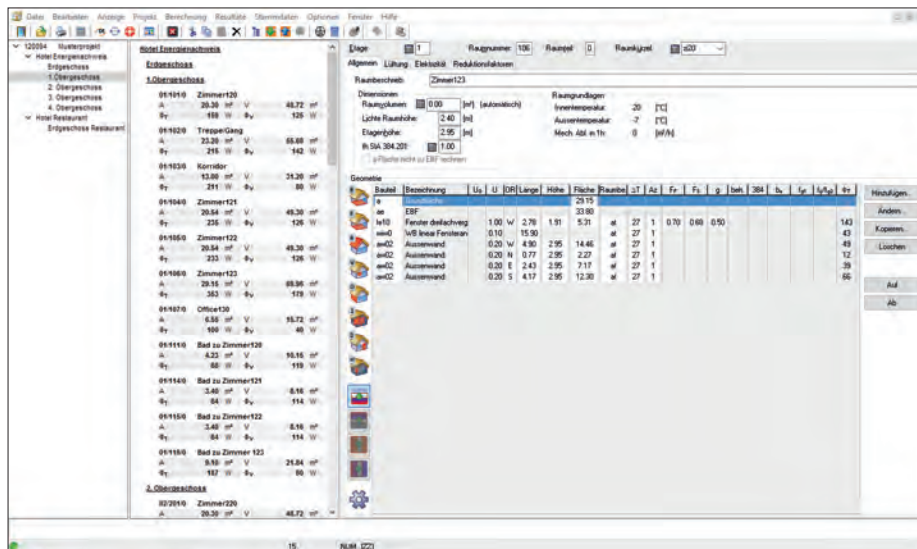
Schnittstelle zum CAD der Firma Bausoft, zur Kühllast der Firma Solar Computer, zum offiziellen GEAK-Formular, zur Systemauslegung **Win\_HT pro**, zum Einlesen einer BIM-Datei.

### 9 Hotline

Sie erhalten von uns entweder telefonische Unterstützung oder per Fernwartung mittels Desktop-Sharing.

### 10 Keine Wartezeiten beim Support

Über die Supportnummer haben Sie direkten Zugriff auf unsere Supportmitarbeiter und keine Wartezeiten.



Erfassungsdialg der Raumgeometrie nach SIA 384.201

## Über AAA EDV - Software für Haustechniker

AAA EDV ist im Bereich der heiztechnischen Software (SIA- und Systemauslegungs-Programme) Marktführer und beliefert zum heutigen Zeitpunkt praktisch alle namhaften Firmen wie arbonia AG / Breitenmoser & Keller AG (Bremo) / Buderus Heiztechnik AG / Heizkörper Prolux AG / Tobler Haustechnik AG / Uponor AG / Walter Meier (Klima Schweiz) AG / Zehnder Group AG mit unseren Programmen.

„Dank Win\_HT von AAA EDV muss ich meine Eingaben nur einmal eingeben. Der U-Wert wird bei Änderungen automatisch in allen Berechnungen nachgerechnet. Ich spare damit Zeit und bin sehr effizient.“

## Unsere Programme

### Win\_HT

Berechnungsprogramm nach SIA 384.201, SIA 380/1, Minergie, Minergie-P, GEAK-Schnittstelle

### Win\_HT pro

Systemauslegung von Fussböden und Heizkörpern, Berechnung und Druckabgleich für verschiedene Heizsysteme

### Win\_HT Kühllast

Numerische u. grafische Raumtemperatur-Simulationen in exponierten Bereichen - nach Schweizer Norm

### Win\_OD / Win\_OD+

Devisieren, Offerieren, und Fakturieren mit den IGH-Lieferantendaten, NPK-Daten (CRB) sowie den KG-Daten von Suissetec und Gebäudehülle Schweiz

### Win\_LV

Devisieren, Offerieren, Fakturieren nach CRB-Standards mit SIA 451-Schnittstelle

### Win\_Service

Erfassen, Terminieren, Verrechnen von Abos und Rapporten

### Win\_Service mobile

Rapportierungs- und Zeiterfassungssoftware für Servicedienstleistungen auf mobilen Geräten

### CAD-Erweiterungen

Lösung für Haustechnikplanung, CAD-Schnittstelle mit Win\_HT/Win\_HT pro, für **Bausoft Haustechnik-CAD** und **TinLine AutoCAD Revit**

## Erfolgreich getestet

Systemnachweis und Einzelbauteilnachweis nach SIA 380

## Kontakt

AAA EDV Vertriebs AG  
Schachenallee 29  
5000 Aarau  
Tel +41 62 834 60 50  
info@aaaedv.ch  
www.aaaedv.ch