



TinLine
Revit® projectBOX
mep

CLEVERE GEBÄUDETECHNIK MIT TINLINE REVIT

TinLine Revit bietet Hand in der komplexen BIM-Welt: Die Software umfasst Funktionen für die architektonische Planung und Konstruktion sowie die Gebäudetechnik im intelligenten, auf 3D-Modellen basierten BIM-Prozess. TinLine Revit ist spezifisch auf den Schweizer Markt ausgerichtet und unterstützt einen praxisorientierten Konstruktionsprozess auf multidisziplinärer Ebene: TinLine Revit bedient jegliche Gewerke wie Elektro, Heizung, Lüftung, Klima und Sanitär.

Im Sparring mit den Anwendern und Spezialisten entwickelt TinLine ihre Revit-Lösung kontinuierlich weiter. Eine hohe Detailgenauigkeit, einfache Koordination mit Projektbeteiligten, deutlich erhöhte Effizienz und praxisorientierte Funktionen machen TinLine Revit zum unverzichtbaren Tool in der Gebäudetechnik.



BIM- & 3D-
Darstellung

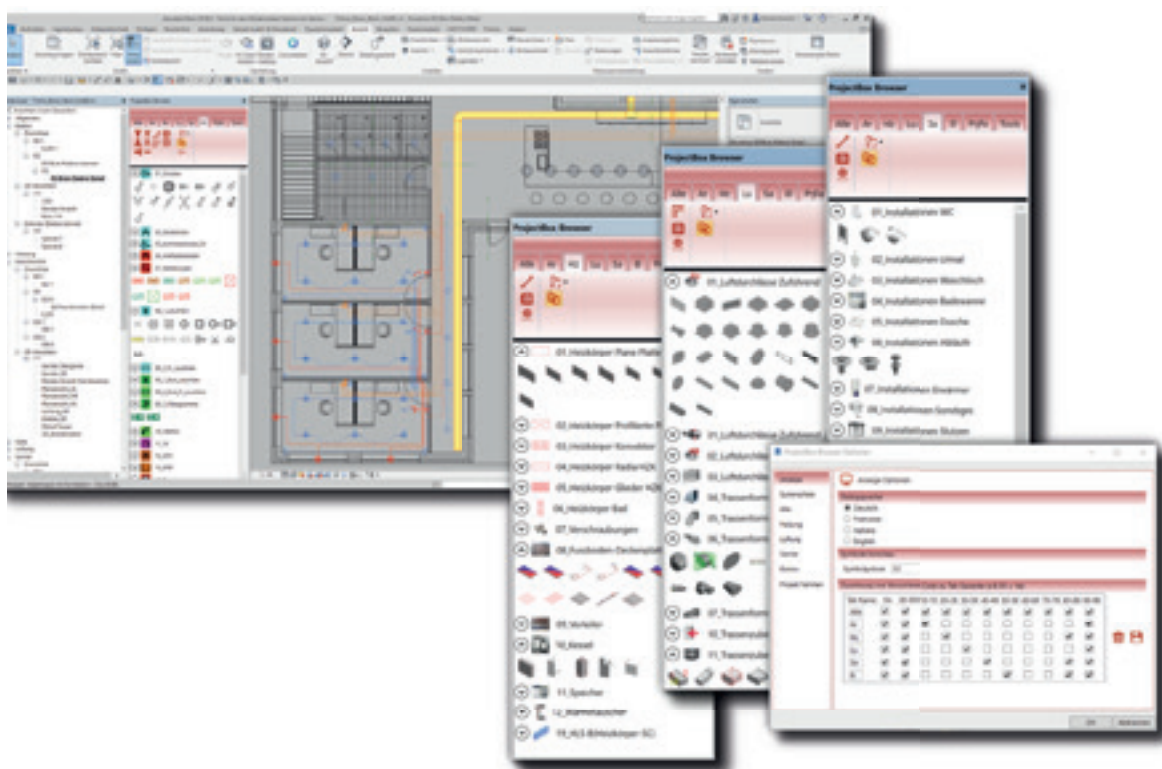
TinLine



TinLine Revit ist das Werkzeug, um den intelligenten modellbasierten BIM-Prozess für die Planung, Konstruktion und die Verwaltung von Gebäuden und Infrastruktur umzusetzen.

TINLINE REVIT IST DIE MASSGESCHNEIDERTE LÖSUNG:

- Die ProjectBOX vereinfacht das Selektionieren und Verwalten von Bauteilen durch die grafische Darstellung der Bauteile.
- Der ProjectBOX Browser ist frei konfigurierbar und beinhaltet standardmässig eine grosse Auswahl an praxisorientierten Revit-Familien für Heizung, Lüftung, Klima, Sanitär und Elektro.
- Intelligente Routings sind in allen Gewerken für das vereinfachte Konstruieren komplexer Kanal- und Leitungssysteme möglich.
- Das Anordnen der Familien wird durch automatisierte Platzierungslogiken unterstützt.





Heizung

- In TinLine Revit vorgefertigte Familienvorlagen für Heizungs- und Fussbodenverteiler vereinfachen das Erstellen komplexer Heizungssysteme. Zudem bietet TinLine Revit eine grosse Auswahl an bereits erstellten Bauteillisten für Heizkörper, Rohre und Formteile.
- TinLine Revit bietet einfache Hilfestellungen, um Heizkörper am Fenster abzusetzen und einzelne oder mehrere Heizkörper automatisch an Anschlussleitungen anzubinden.
- Spezifisch für Heizung sind optimierte Rohrformteilmfamilien für die Konstruktion von geschweissten und geflanschten Stahlrohrtrassen integriert.
- Kombinierte Raumtabellen mit den tatsächlichen Heizlastsummen der Heizkörper ermöglichen die Kontrolle über die errechneten Heizlastergebnisse.



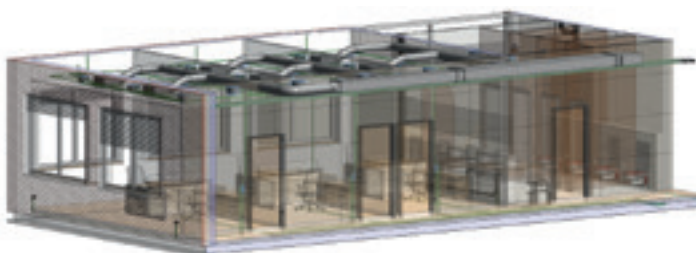
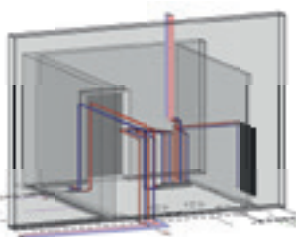
Lüftung

- Der TinLine Revit® projectBOX Browser stellt vorgefertigte Lüftungskanalbauteile für die Erstellung von Luftkanalsystemen zur Verfügung: Einbauteile, Lüftungskanäle, Flexkanäle, Luftdurchlässe, Enddeckel, Ventile und Formteile.
- Spezielle Kanalzug-Routings erleichtern die Trassenkonstruktion. Durch Verändern des Routings kann von einem Rechteckkanal in einen Rundrohrkanal gewechselt werden.
- Lüftungskanalsysteme erleichtern die Berechnungen für Volumenstrom und die Dimensionierung der Lüftungskanäle. Das Layout für Lüftungskanäle in einem Lüftungskanalsystem kann frei angepasst werden. Flansche werden automatisch in der richtigen Grösse und in Abhängigkeit der dazugehörigen Kanaldimensionen an den eingesetzten Formteilen erstellt.



Sanitär

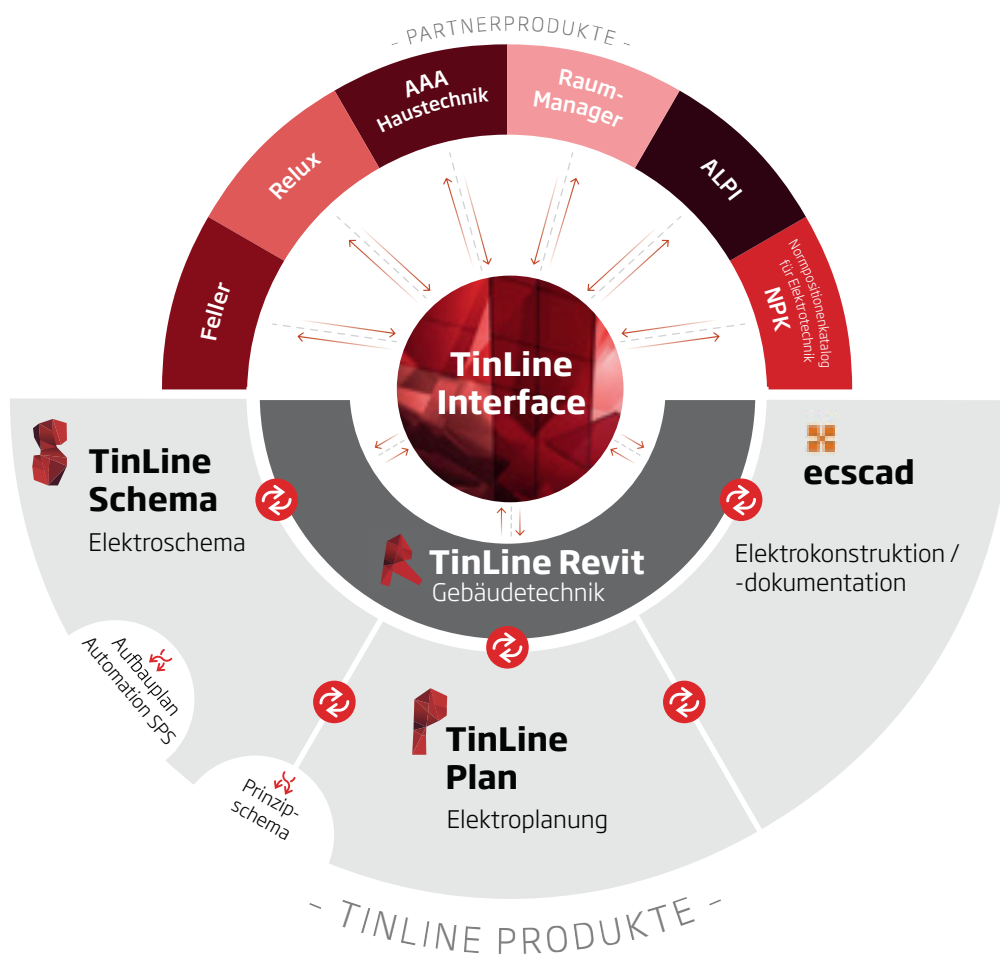
- TinLine Revit beinhaltet vorgefertigte Sanitärinstallationsfamilien wie zum Beispiel Vorwandinstallationsfamilien und auch reine Stutzen. Damit werden von der Architektur platzierte Sanitärobjekte angeschlossen und berechnungsgrundlegende Parameter gefüllt.
- Standardmässig stehen drei Typen von neutralen Sanitärobjektfamilien inklusive der Anschlusspunkte für Zu- und Abläufe bereit: Warmwasser, Kaltwasser und Abwasser.
- Um Rohrsysteme zu erstellen, platziert der Anwender HLS-Bauteile in einem Modell und weist sie einem Zufuhr- oder Rücklaufsystem zu. Revit ermittelt das optimale Routing für die Rohre und unterstützt die Konstruktion von Gefällen bei Abwasserleitungen durch automatisierte Platzierungslogiken.



TINLINE INTERFACE

EINZIGARTIG VERNETZT

TinLine Interface steigert die Produktivität durch schweizweit einmalige Konnektivität innerhalb der verschiedenen CAD Produkte für die Elektro- und Gebäudetechnik. TinLine Produkte kommunizieren untereinander, tauschen Daten aus und bilden die Schnittstelle zu Partnerlösungen.



Intensive **Partnerschaften** ermöglichen uneingeschränkte Schnittstellen von TinLine Revit zu Feller, Relux, AAA Haustechnik, Raum Manager, ALPI, Solar Computer oder NPK (Normpositionenkatalog für Elektrotechnik).



In Zusammenarbeit mit AAA Software für Haustechniker bietet TinLine Revit die Möglichkeit, Raumdaten von Revit aufzubereiten, für Berechnungen nach SIA Normen und die Heizsystem-Auslegung in die AAA Software zu übergeben und die Resultate zurück ins Revit Modell einzuspeisen.

Erfahren Sie mehr zu TinLine Interface und den TinLine Produkten:
www.tinline.ch